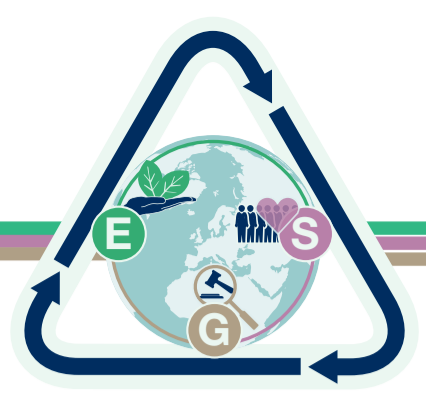


Stibbe Klimaatcongres 2022

Take aways voor bestuur en management



Op donderdag 22 september 2022 spraken we met diverse experts uit het bedrijfsleven en van Stibbe (multidisciplinair) over de uitdagingen waar organisaties mee te maken hebben in een tijd waarin het beperken van klimaatverandering hoog op de bestuurdersagenda staat. Aan de hand van drie rondetafel-gesprekken bespraken we wat organisaties kunnen doen op het gebied van governance, finance & reporting en naleving en aansprakelijkheid om deze uitdagingen effectief tegemoet te treden. Hieronder delen we een selectie van de conclusies:

Governance: wat betekent klimaatverandering voor de boardroom?

- Hoewel de CSDD (Directive on Corporate Sustainability) een voorstel voor een richtlijn is dat nog kan worden aangepast (zie [dit blog](#)), betekent dat niet dat er geen reden tot actie is, mede gelet op de CSRD (zie Finance & Reporting). Bedrijven dienen actief hun strategie te bepalen.
- Bedrijven kunnen met een interne of externe duurzaamheidscommissie kritisch naar hun beleid kijken. Om de geïnventariseerde risico's en kansen te adresseren, is een duurzaamheidsverantwoordelijke aan te bevelen zodat het op strategisch niveau wordt ingebed en de lessen in de praktijk kunnen worden gebracht. Uiteindelijk zal duurzaamheid in het DNA van bedrijven terecht moeten komen.
- Het is aan te bevelen dat in de transitie bedrijven niet onderzoeken hoe ze zo lang mogelijk hun huidige operatie kunnen voortzetten, maar vooral bedenken hoe hun bedrijfsvoering er in de toekomst uitziet en op basis van dat model nu handelen.
- Het inspelen op de actualiteit en wijzigende doelen vraagt veel van bedrijven: strategieën moeten solide, maar ook flexibel zijn. Duidelijkheid en consistentie zijn belangrijk; heldere wettelijke kaders verdienen de voorkeur boven vormen van zelfregulering.

Finance & Reporting: hoe kunnen klimaatambities impact hebben op bedrijfsresultaten?

- Inwerkingtreding en implementatie van de CSRD (Corporate Sustainability Reporting Directive, zie bijv. [dit blog](#)) kan snel gaan. Vanaf boekjaar 2024 zal de eerste groep ondernemingen hiermee te maken krijgen, dus bereid je bedrijf goed voor op de nieuwe jaarverslaggevingsstandaarden.
- Nederlandse bedrijven met een Amerikaanse beursnotering komen voor extra uitdagingen te staan: waarschijnlijk is dat zij op grond van Europese en internationale standaarden moeten rapporteren. Of sprake zal zijn van volledige convergentie van die standaarden is hoogst onzeker.
- De huidige non-financial disclosures en ook de toekomstige sustainability disclosures van bedrijven in jaarverslagen worden gebruikt om bedrijven langs de sustainability-lat te leggen. Dat gebeurt o.a. door de financiële sector, die zelf ook zal moeten rapporteren over hoe sustainable zij zelf is in jaarverslagen en klimaatplannen.
- De beschikbaarheid én kosten van kapitaal (zoals toegang tot leningen en rentekosten) zullen steeds meer (ook) afhangen van hoe duurzaam een onderneming is. Duurzame ondernemingen kunnen daar hun voordeel mee doen.
- De Europese en fiscale wetgever gebruikt allerlei instrumenten om duurzaamheid te bevorderen, zoals beprijzing van CO2 en belastingheffing op niet-duurzame activiteiten aan de ene kant en subsidies en belastingvoordelen voor duurzame activiteiten aan de andere kant.

Naleving & aansprakelijkheidsrisico's: van welke risico's ligt senior management wakker?

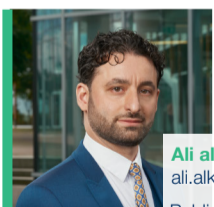
- Bedrijven nemen in toenemende mate hun verantwoordelijkheid in het oplossen van de klimaatcrisis. Maar ze liggen ook onder het vergrootglas van stakeholders: er wordt verwacht dat ze zich verantwoordelijk voelen en daar naar handelen.
- Senior management moet vooraf na gaan of de overheid zich aan het staatssteunrecht houdt, ook bij het samen met de overheid uitdenken van plannen. Dat voorkomt opstellen van onhaalbare plannen en discussie over en terugvoering van overheidssteun achteraf.
- Bestuursorganen overvragen ook wel ten aanzien van milieu en klimaat, daarom is het advies om goed na te gaan of er steeds een juiste juridische basis is (zie bijvoorbeeld de [bijlage van deze link](#) en [dit tijdschriftartikel](#)).
- De reikwijdte van aansprakelijkheid wordt groter met de CSDD. Eisers zullen naar landen gaan waar zij gemakkelijk kunnen procederen. Door de WAMCA is Nederland aantrekkelijk.
- Het strafrecht is niet bedoeld als instrument om de verduurzaming op gang te helpen; het zou als sluitstuk moeten dienen.

Stibbe organiseert met regelmaat evenementen over klimaat, duurzaamheid en ESG. Voor meer informatie kijk je op [stibbe.com](#). Mocht je vragen hebben, dan kan je contact opnemen met Valérie van 't Lam. Of neem contact op met één van onze andere experts.



Valérie van 't Lam
valerie.vantlam@stibbe.com

Energy transition, circular economy and climate change



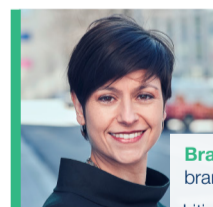
Ali al Khatib
ali.alkhatib@stibbe.com

Public law litigation and state aid



Barbara Bier
barbara.bier@stibbe.com

Sustainability strategy, governance and M&A



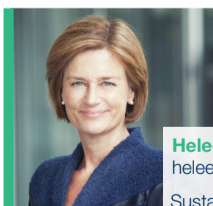
Branda Katan
branda.katan@stibbe.com

Litigation and enforcement risks and liability



Daan Doorenbos
daan.doorenbos@stibbe.com

Litigation and enforcement risks and liability



Heleen Kersten
heleen.kersten@stibbe.com

Sustainability strategy, governance and M&A



Marieke Driessen
marieke.driessen@stibbe.com

Sustainable finance



Reinout de Boer
reinout.deboer@stibbe.com

Sustainable tax



Steven Hijink
steven.hijink@stibbe.com

Sustainability reporting and ESG disclosures

